

# Bezpieczniki BS88-2 gG

**Typ:** BS88-2

**Charakterystyka:** gG

**Prąd znamionowy:** 2-800A

**Napięcie znamionowe:** 415V AC i 250V DC

**Zwarciova zdolność wyłączenia:** 80kA

**Wielkości, wymiary:** A1 do A4, B1 do B4, C1 do C3, F1 do F2

**Wg normy:** IEC 60269-2 i BS 88-2

**Zastosowanie:** do ochrony urządzeń niskonapięciowych, oświetlenia, kondensatorów, akumulatorów

**Uwagi:** Mają dopuszczenie Asta20

**Producent:** FERRAZ SHAWMUT

## Bezpieczniki BS88-2 gG, Typ A i B

Wielkość	Prąd I <sub>n</sub> [A]	Napięcie U <sub>n</sub> [V]	Ilość w opak.	Nr artykułu
A1	2	415V AC gG	10	N226263J
A1	4	415V AC gG	10	P226264J
A1	6	415V AC gG	10	Q226265J
A1	10	415V AC gG	10	R226266J
A1	16	415V AC gG	10	S226267J
A1	20	415V AC gG	10	T226268J
A1	25	415V AC gG	10	V226269J
A1	32	415V AC gG	10	W226270J
A2	2	415V AC gG	10	Z226273J
A2	4	415V AC gG	10	A226274J
A2	6	415V AC gG	10	B226275J
A2	10	415V AC gG	10	C226276J
A2	16	415V AC gG	10	D226277J
A2	20	415V AC gG	10	V227833J
A2	25	415V AC gG	10	E226278J
A2	32	415V AC gG	10	F226279J
A3	40	415V AC gG	10	L226284J
A3	50	415V AC gG	10	M226285J
A3	63	415V AC gG	10	N226286J
A3	80	415V AC gG	10	P226287J
A3	100	415V AC gG	10	Q226288J
A4	32	415V AC gG	5	T226291E
A4	40	415V AC gG	5	V226292E
A4	50	415V AC gG	5	W226293E
A4	63	415V AC gG	5	X226294E
A4	80	415V AC gG	5	Y226295E
A4	100	415V AC gG	5	Z226296E
A4	125	415V AC gG	5	D226300E
A4	160	415V AC gG	5	E226301E
A4	200	415V AC gG	5	F226302E
B1	32	415V AC gG	10	J226305J
B1	40	415V AC gG	10	K226306J
B1	50	415V AC gG	10	L226307J
B1	63	415V AC gG	10	M226308J
B1	80	415V AC gG	5	N226309E
B1	100	415V AC gG	5	P226310E
B2	125	415V AC gG	5	T226314E
B2	160	415V AC gG	5	V226315E
B2	200	415V AC gG	5	W226316E
B3	250	415V AC gG	1	Z226319A
B3	315	415V AC gG	5	A226320A
B3	250	415V AC gG	1	C226322A
B3	315	415V AC gG	1	D226323A
B4	355	415V AC gG	1	E226324A
B4	400	415V AC gG	1	F226325A

### gG – Typ A



### gG – Typ B



# Bezpieczniki BS88-2 gG

## gG – Typ C



## gG – Typ F



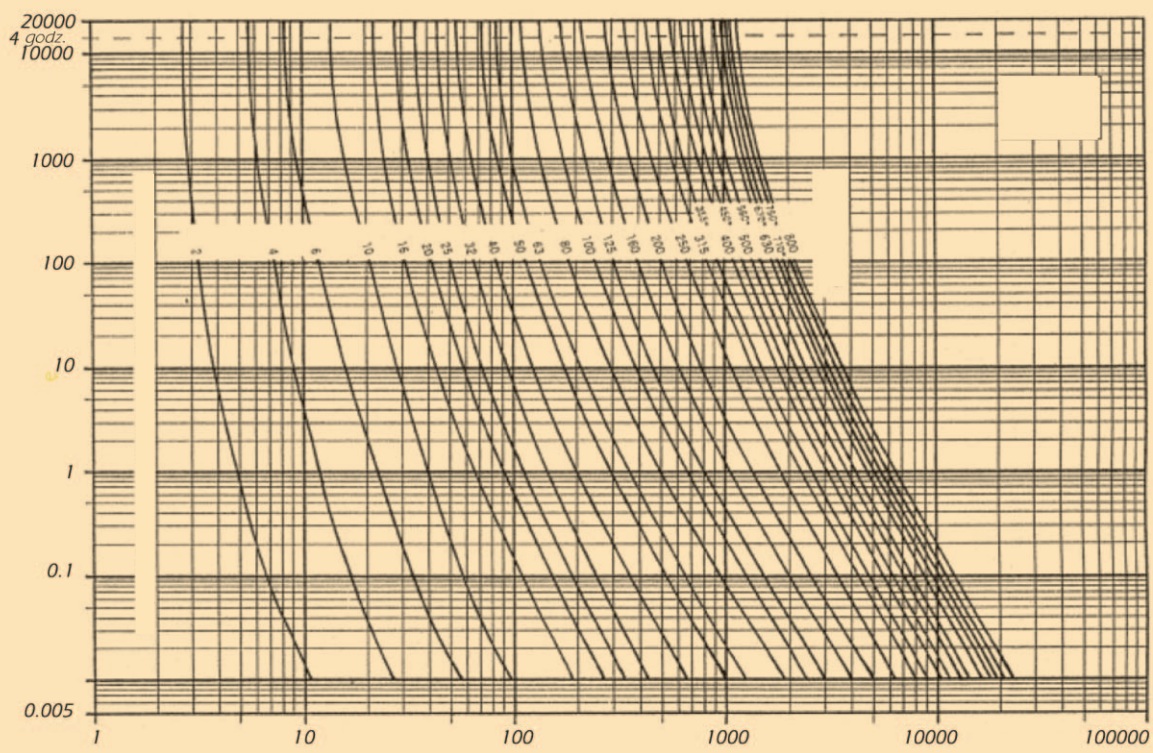
Bezpieczniki BS88 gG, Typ: C i F

Wielkość	Prąd znam. $I_n$ [A]	Napięcie $U_n$ [V]	Ilość w opak.	Nr artykułu
C1	355	415VAC gG	1	G226326A
C1	400	415VAC gG	1	H226327A
C2	450	415VAC gG	1	A226328A
C2	500	415VAC gG	1	K226329A
C2	560	415VAC gG	1	L226330A
C2	630	415VAC gG	1	M226331A
C3	670	415VAC gG	1	N226332A
C3	710	415VAC gG	1	P226333A
C3	750	415VAC gG	1	Q226334A
C3	800	415VAC gG	1	R226335A
F1	2	415VAC gG	10	S226336J
F1	4	415VAC gG	10	T226337J
F1	6	415VAC gG	10	V226338J
F1	10	415VAC gG	10	W226339J
F1	16	415VAC gG	10	X226340J
F1	20	415VAC gG	10	Y226341J
F1	25	415VAC gG	10	Z226342J
F1	32	415VAC gG	10	A226343J
F2	10	415VAC gG	10	D226346J
F2	16	415VAC gG	10	E226347J
F2	20	415VAC gG	10	F226348J
F2	25	415VAC gG	10	G226349J
F2	32	415VAC gG	10	H226350J
F2	40	415VAC gG	10	J226351J
F2	50	415VAC gG	10	K226342J
F2	63	415VAC gG	10	L226353J

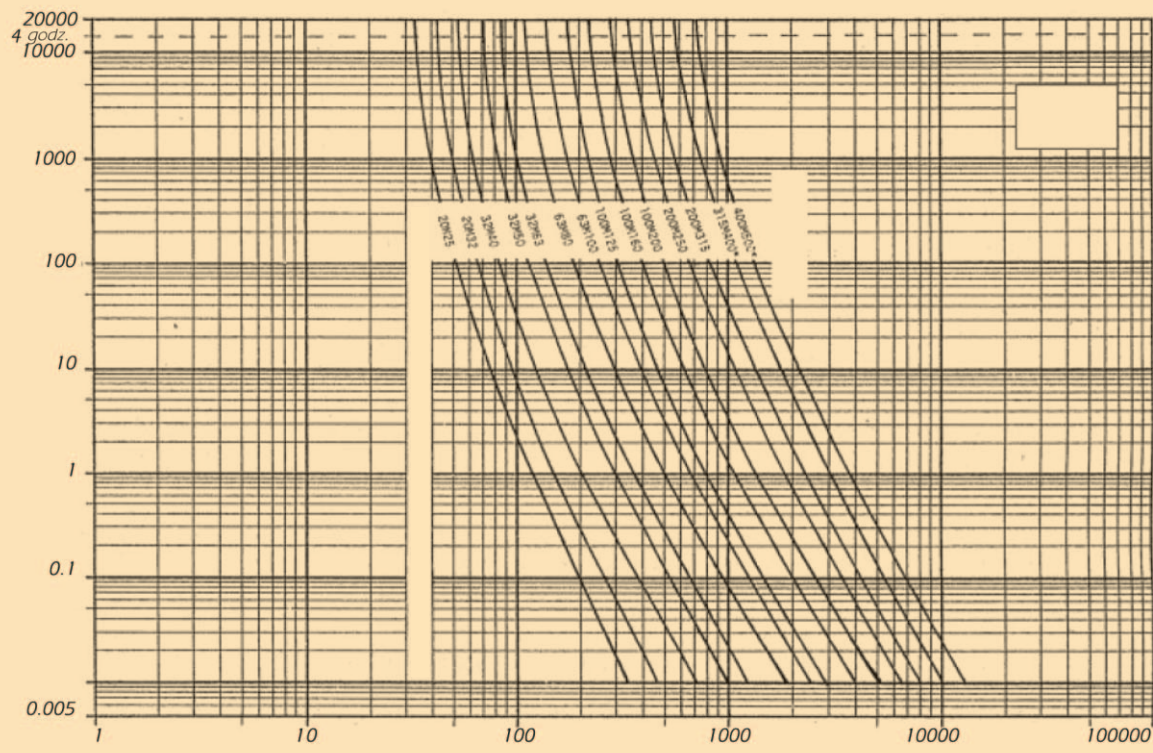
Dopuszczalne wartości  $I_n$  w zależności od temperatury - bezpieczniki gG/gM typu A, B, C

Prąd znamionowy $I_n$ [A]	Temperatura [°C]								
	40	45	50	55	60	65	70	75	80
2, 4, 6, 10									
16									15
20								18	16
25							23	21	19
32							31	30	29
40							39	38	37
50							49	48	47
63							61	59	57
80							79	78	76
100							98	96	94
125							122	119	116
160						155	150	145	140
200					195	190	185	180	175
250					240	230	220	210	200
315					310	300	290	270	250
355					345	335	320	300	280
400				390	380	370	350	330	310
450				445	430	410	390	370	350
500				490	480	460	440	420	400
560				550	530	510	490	470	450
630		620	610	590	570	550	530	510	490
670		660	640	620	600	580	560	540	520
710		700	680	660	640	620	600	580	560
750		740	730	710	690	670	650	630	600
800		780	760	740	720	700	680	660	640

# Bezpieczniki BS88-2 gG/gM typu A, B i C

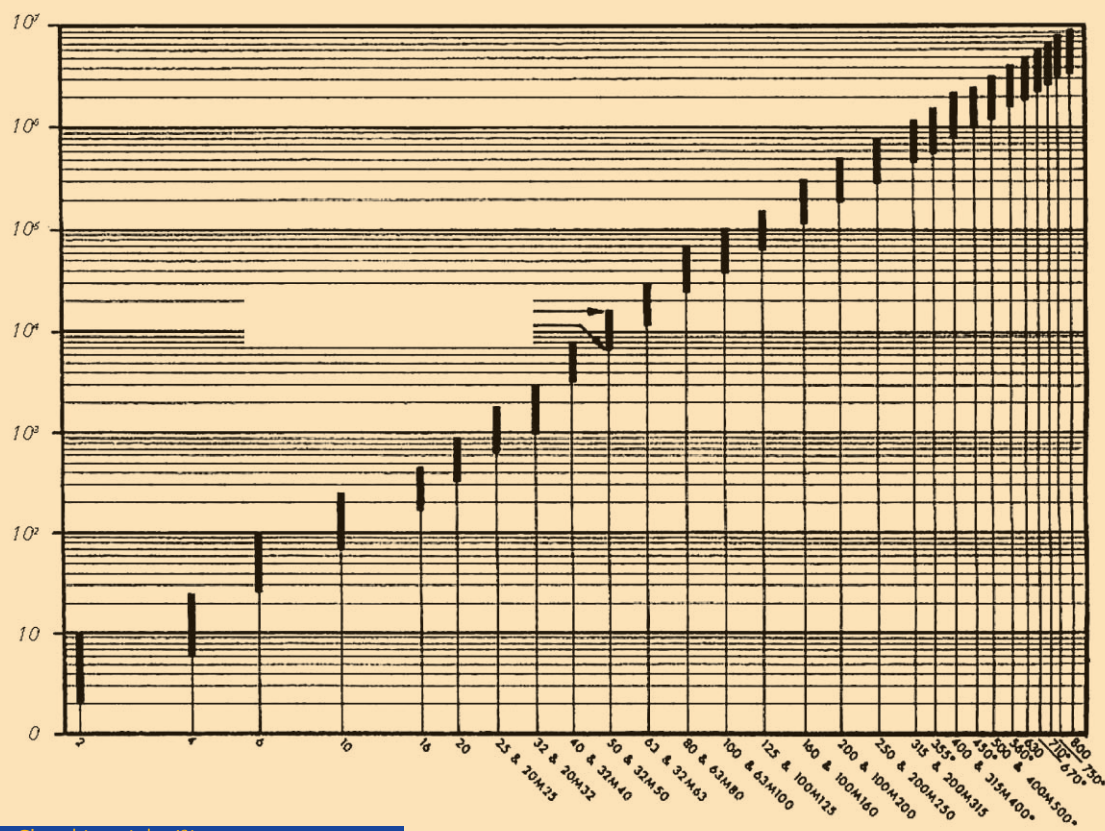


Charakterystyka czasowo-prądowa  
Bezpieczniki gG typu A, B i C

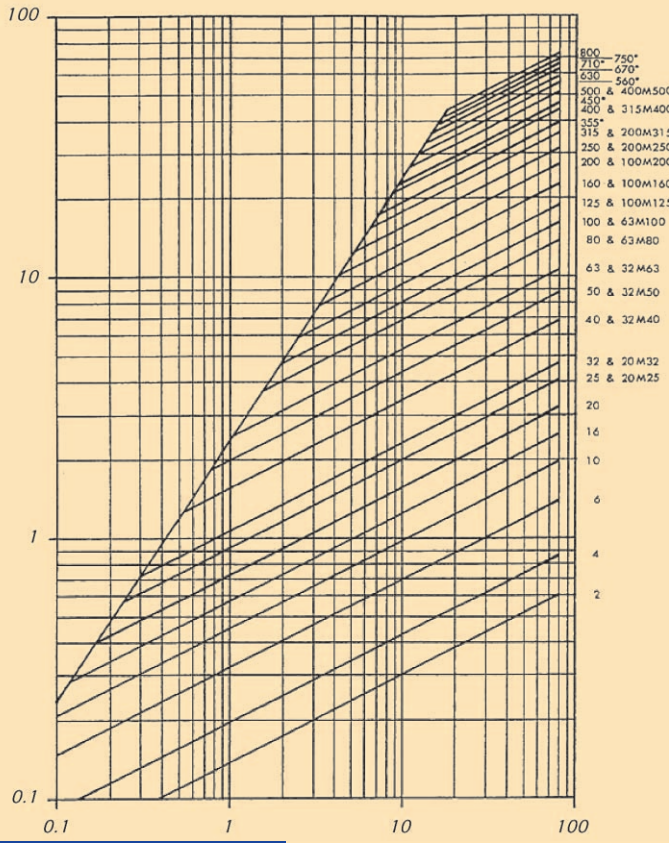


Charakterystyka czasowo-prądowa  
Bezpieczniki gM typu A i B

# Bezpieczniki BS88-2 gG/gM typu A, B i C

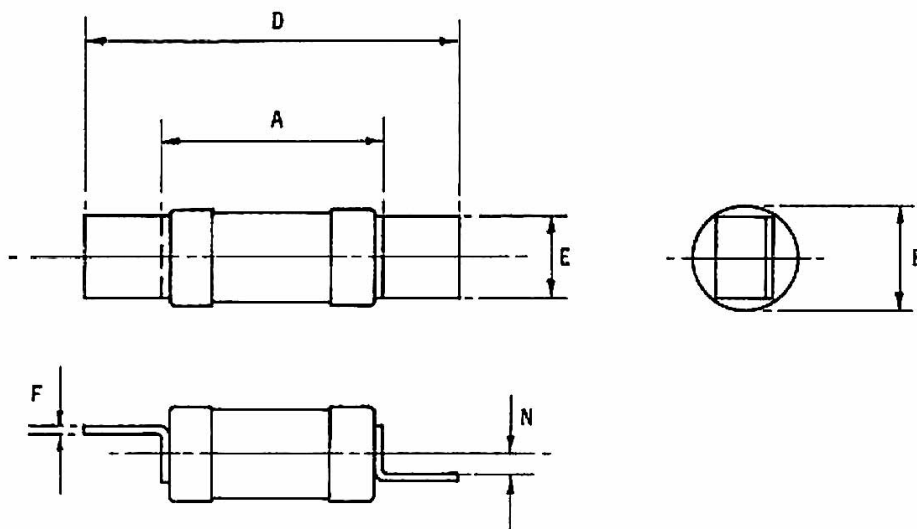


Charakterystyka  $I^2t$   
Bezpieczniki gG i aM typu A, B i C

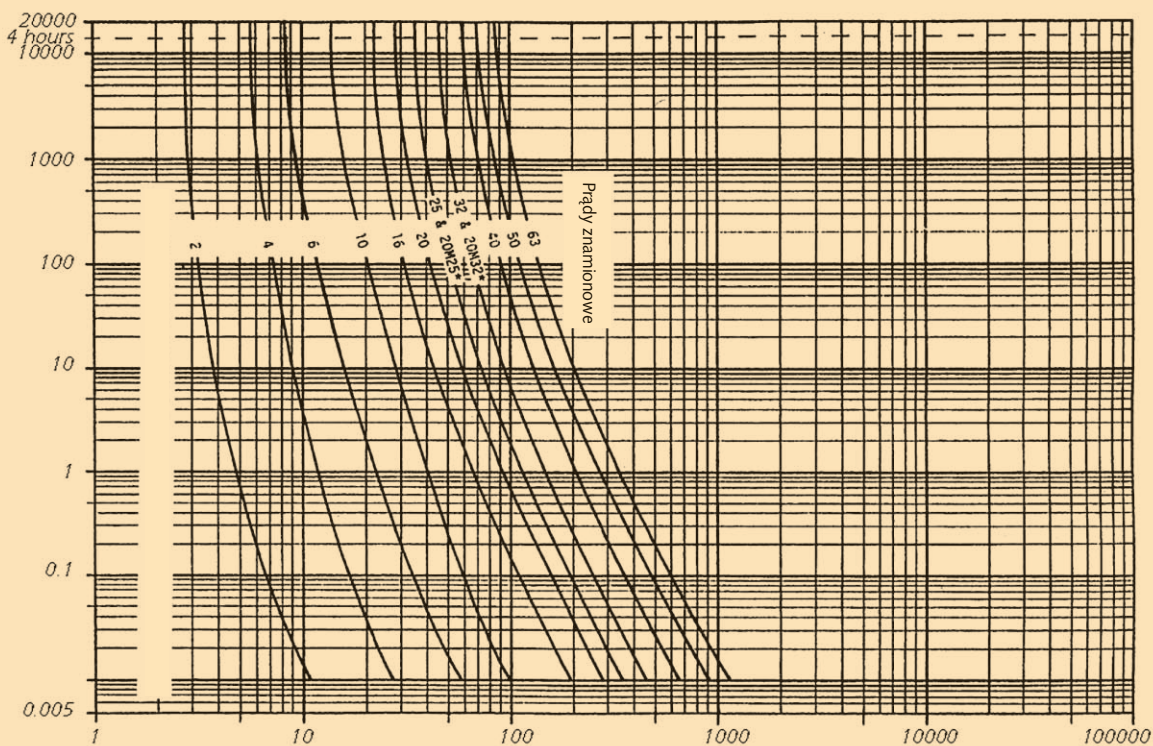


Charakterystyka prądu ograniczonego  
Bezpieczniki gG i aM typu A, B i C

# Bezpieczniki BS88-2 gG/gM typu F1 i F2

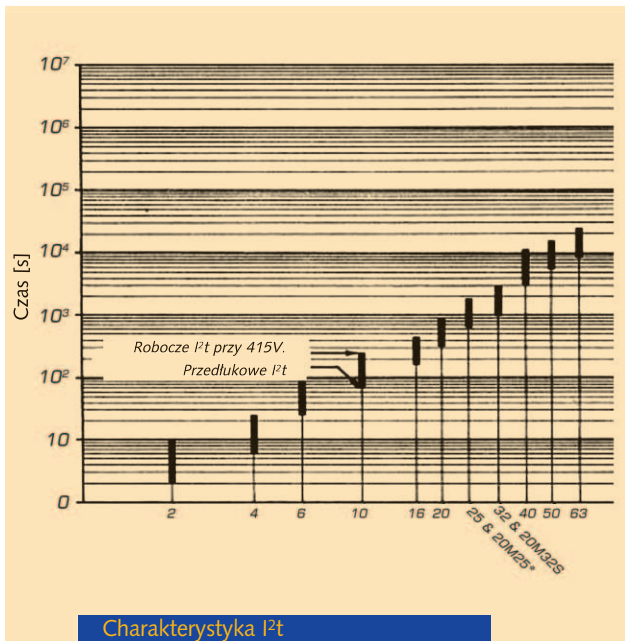


Typ	Napięcie AC [V]	Prądy znamionowe [A]		Wymiary					
				A maks.	B maks.	D maks.	E maks.	F nom.	N nom.
F1	415	2, 4, 6, 10, 16, 20, 25, 32, 20M25*, 20M32*	mm cale	35,5 1-2/5	14,3 9/16	62 2-7/16	11,5 9/20	0,8 1/32	3,5 1/8
F2	415	10, 16, 20, 25, 32, 40, 50, 63	mm cale	39 1-7/13	17,5 11/16	69 2-13/8	15 9/16	1,4 1/18	3,5 1/8



Charakterystyka czasowo-prądowa  
Bezpieczniki gG i gM typu F1 i F2

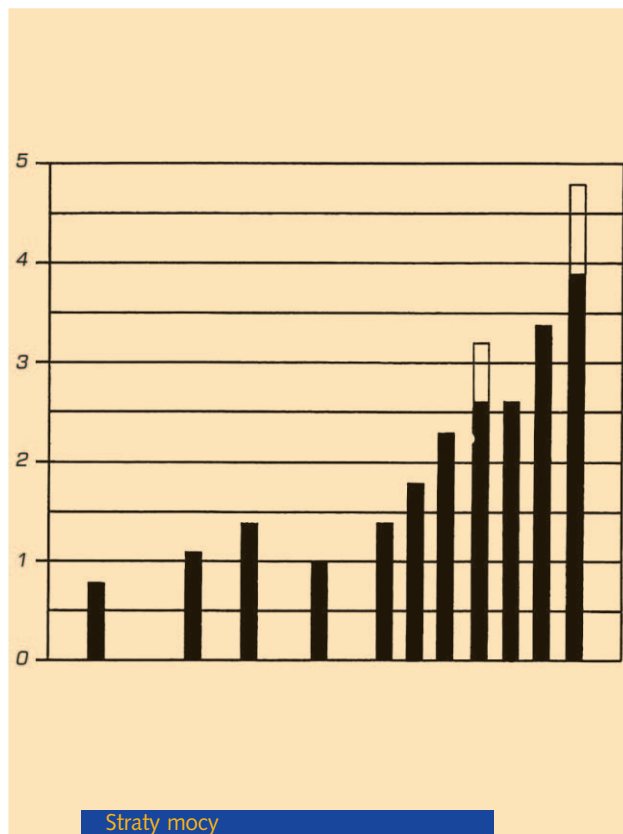
# Bezpieczniki BS88-2 gG/gM typu F1 i F2



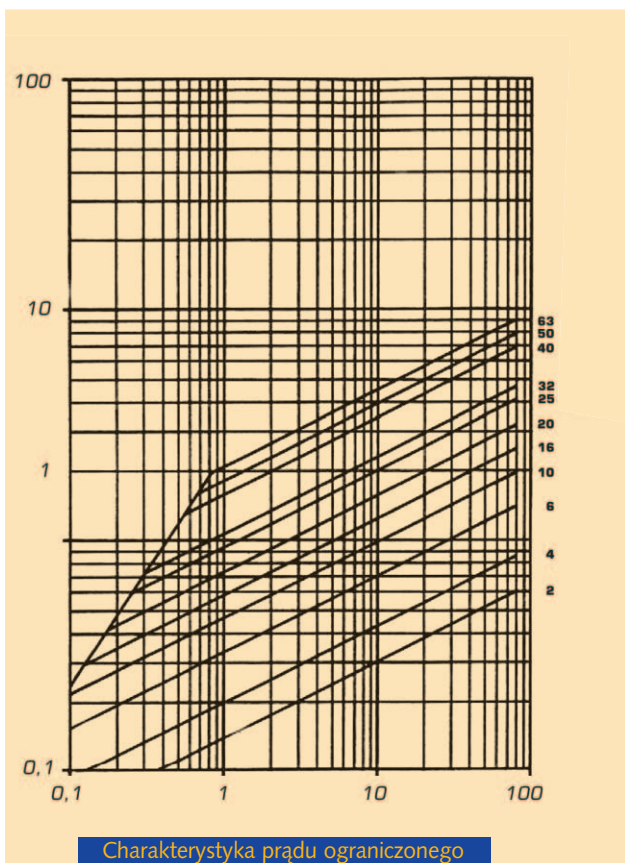
Charakterystyka  $I^2t$

Krzywe wg standardu BS88-6 z roku 1988.  
Napięcie: 415 VAC.  
Zwarciova zdolność wyłączenia: 40kA przy 415V AC.

Certyfikat ASTA 20



Straty mocy



Charakterystyka prądu ograniczonego